

東日本大震災東松島市被災状況写真集

【大曲浜】 上浜地区 平成23年3月

発行・編集 宮城県東松島市教育委員会
生涯学習課 東松島市図書館

東日本大震災東松島市被災状況写真集について

東松島市内で撮影された写真を中心に収集し、以下のようなメタデータを付与しました。
地区・目標物・日付・テーマごとに整理し、1冊ずつの電子写真集として公開しています。

メタデータ付与内容

(1) 地区コード・目標物 (2) 記録区分コード (3) 寄贈者No (4) 写真No (5) 寄贈者・日付・内容

【例】

矢本地区・蔵しっくパーク_震災時_東松島太郎_写真No_東松島太郎_2011.3.11_北側玄関

0420_2_001_000001_東松島太郎_2011.3.11_北側玄関

(1)地区コード : 31地区

(2)記録区分コード : ①震災前 ②震災～1か月 ③1か月～2か月 ④2か月以上
⑤2012.5.1～ ⑥2013.4.1～ ⑦2014.4.1～

※写真の中でご本人・ご家族が掲載され希望されない場合はお手数でも下記までご連絡を頂ければ幸いです。
また、こちらをご覧になれる方は震災当時を思い出し体調を害される場合がありますのでご注意ください。

問合せ先:宮城県 東松島市図書館 TEL 0225-82-1120(火～金曜日 10:00～18:00)



東松島市一心

ICT地域の絆保存プロジェクト「東日本大震災を語り継ぐ」事業

東日本大震災東松島市被災状況写真集

【大曲浜】 上浜地区

2011.3.11～2011.4.10

記録区分コード2

発行・編集 宮城県東松島市教育委員会
生涯学習課 東松島市図書館

1004_2_018_007647_東松島市(広報)_2011.3.11_15:37撮影_大曲浜_津波襲来前



宮城県東松島市

1004_2_018_007648_東松島市(広報)_
2011.3.11_15:39撮影_大曲浜_浜乃屋付近_津波襲来前



宮城県東松島市

1004_2_018_007649_東松島市(広報)
2011.3.11_15:39撮影_大曲浜津波襲来前



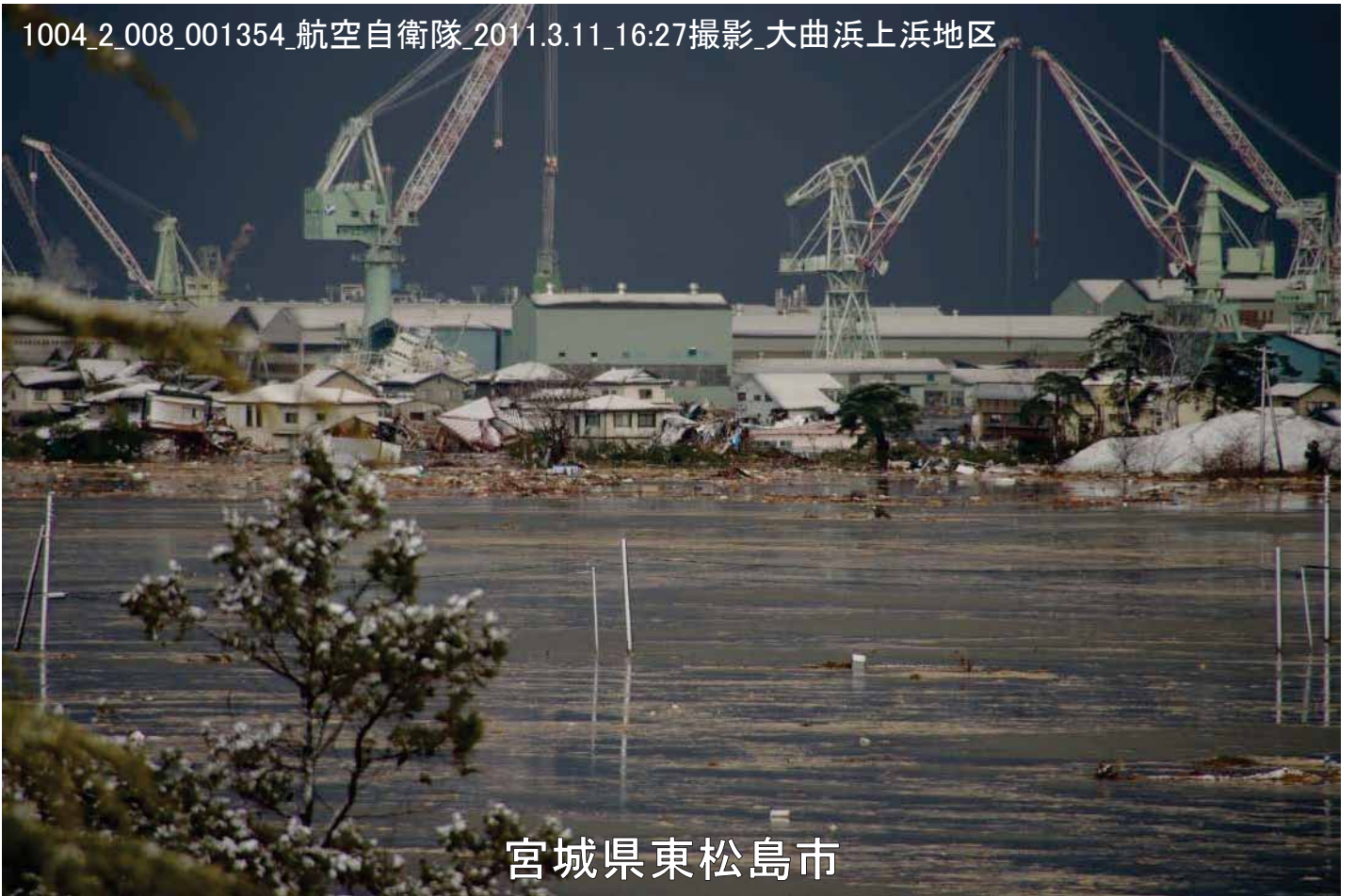
宮城県東松島市

1004_2_018_007652_東松島市(広報)2011.3.11_15:40撮影_大曲浜_津波襲来前



宮城県東松島市

1004_2_008_001354_航空自衛隊_2011.3.11_16:27撮影_大曲浜上浜地区



宮城県東松島市

1004_2_010_002079_櫻井文男_2012.3.12_大曲浜(時刻:早朝)



宮城県東松島市

1004_2_010_002101_櫻井文男_2012.3.12_上浜橋(時刻:早朝)



宮城県東松島市

1004_2_010_002090_櫻井文男_2012.3.12_大曲浜(時刻:早朝)



宮城県東松島市

1004_2_010_002100_櫻井文男_2012.3.12_大曲浜(時刻:早朝)



宮城県東松島市

1004_2_018_018297_東松島市_2011.3.13_大曲浜



宮城県東松島市

1004_2_018_018366_東松島市_2011.3.13_大曲浜



宮城県東松島市

1004_2_018_018301_東松島市_2011.3.13_大曲浜



宮城県東松島市

1004_2_018_018316_東松島市_2011.3.13_大曲浜



宮城県東松島市

1004_2_018_018317_東松島市_2011.3.13_大曲浜



宮城県東松島市

1004_2_018_018302_東松島市_2011.3.13_大曲浜



宮城県東松島市

1004_2_018_018308_東松島市_2011.3.13_大曲浜



宮城県東松島市

1004_2_018_045072_東松島市_2011.3.13_大曲浜



宮城県東松島市

1004_2_018_018309_東松島市_2011.3.13_大曲浜



宮城県東松島市

1004_2_018_033261_東松島市_2011.3.14_上浜地区



宮城県東松島市

1004_2_018_009030_東松島市(広報)_2011.3.14_大曲浜



宮城県東松島市

1004_2_008_001587_航空自衛隊
2011.3.14_大曲浜_上浜橋付近



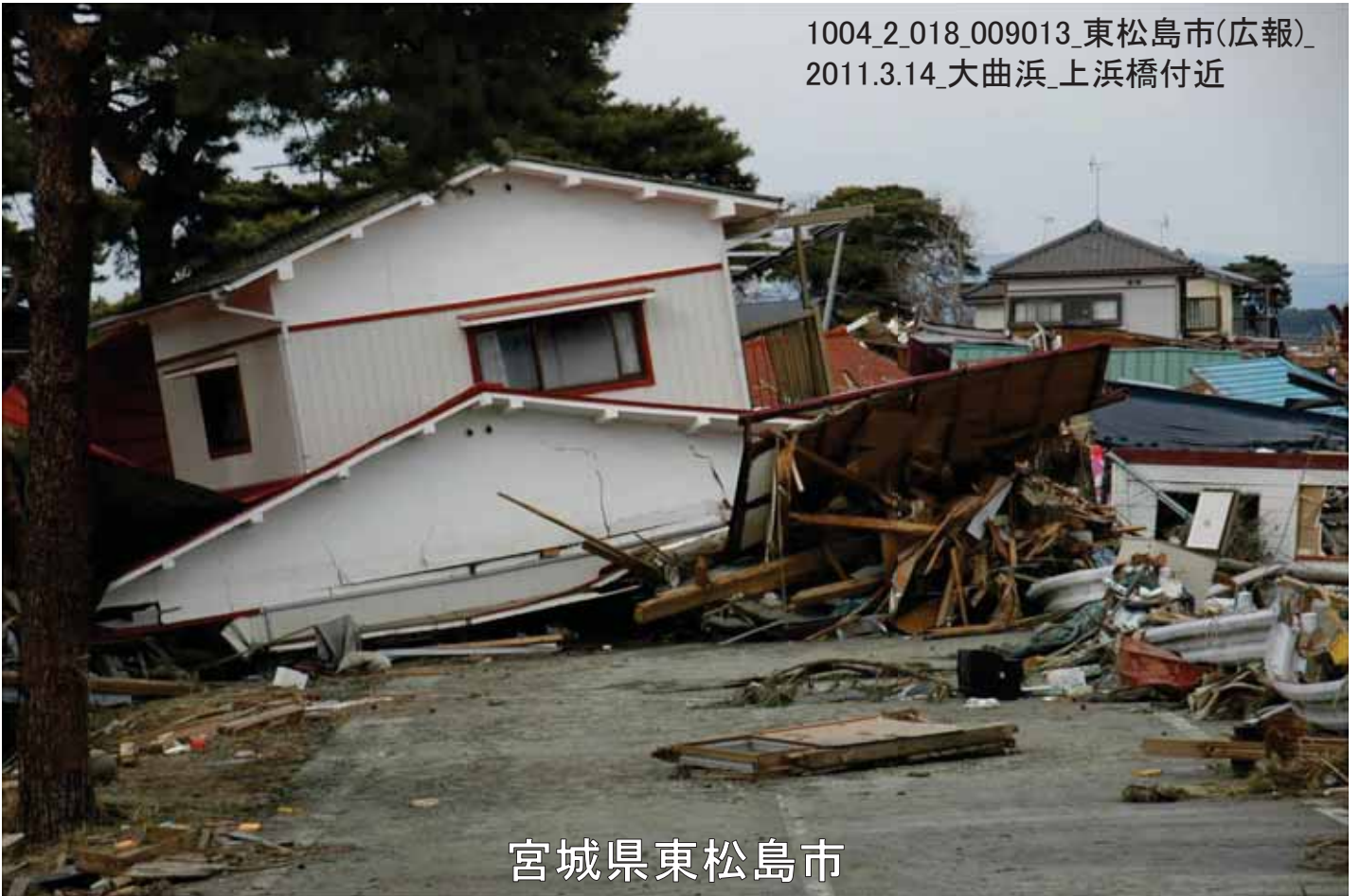
宮城県東松島市

1004_2_018_009012_東松島市(広報)
2011.3.14_大曲浜_上浜橋付近



宮城県東松島市

1004_2_018_009013_東松島市(広報)
2011.3.14_大曲浜_上浜橋付近



宮城県東松島市

1004_2_018_009014_東松島市(広報)
2011.3.14_大曲浜_上浜橋付近



宮城県東松島市

1004_2_018_009017_東松島市(広報)
2011.3.14_大曲浜_上浜橋付近



宮城県東松島市

1004_2_018_009010_東松島市(広報)_2011.3.14_上浜橋



宮城県東松島市

1004_2_018_009019_東松島市(広報)_2011.3.14_大曲浜_上浜橋付近



宮城県東松島市

1004_2_018_009020_東松島市(広報)_2011.3.14_大曲浜_上浜橋付近



宮城県東松島市

1004_2_018_009021_東松島市(広報)_2011.3.14_大曲浜_上浜橋付近



宮城県東松島市

1004_2_018_008858_東松島市(広報)_2011.3.14



宮城県東松島市

1004_2_018_008860_東松島市(広報)_2011.3.14



宮城県東松島市

1004_2_018_008861_東松島市(広報)_2011.3.14



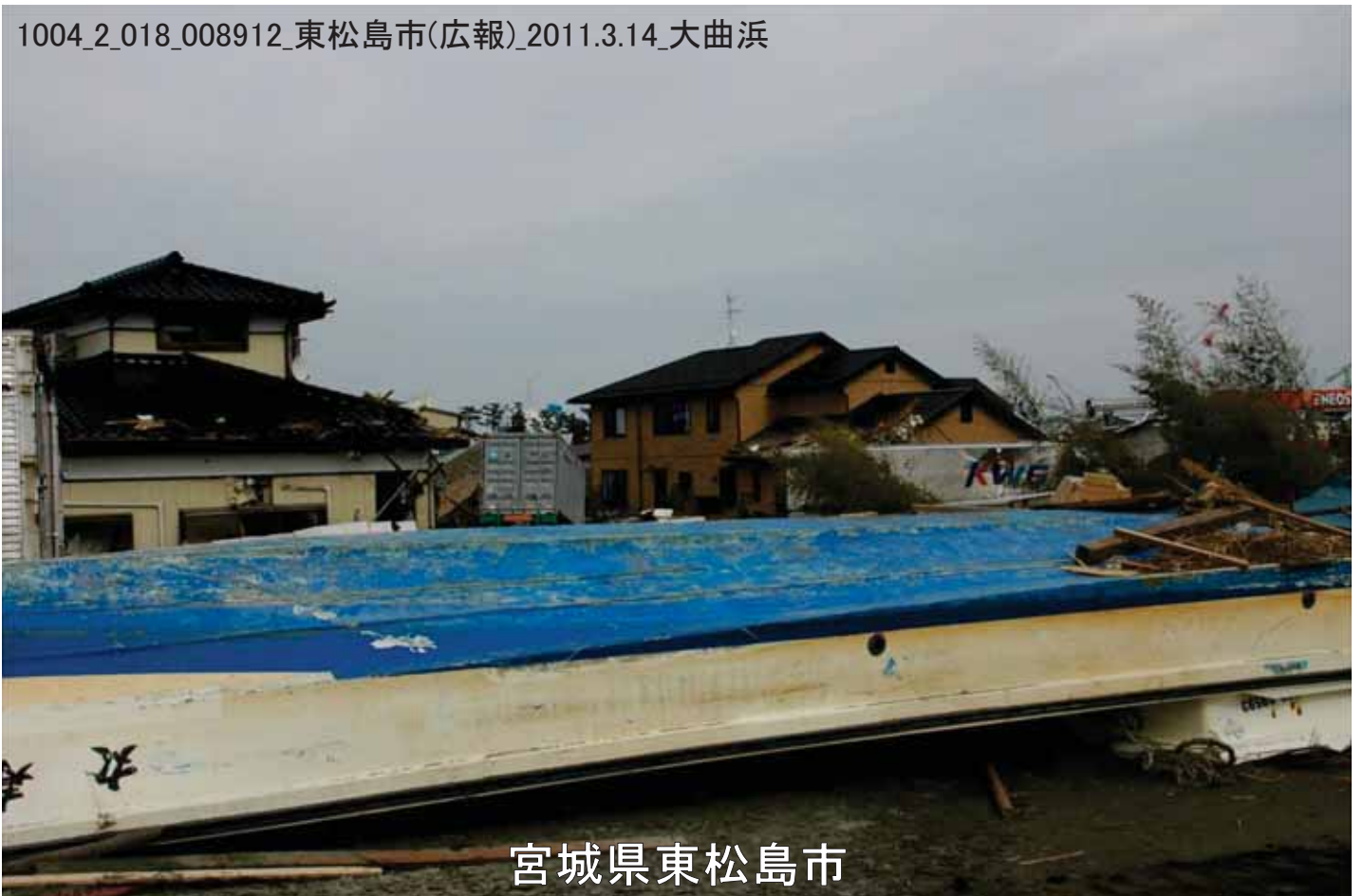
宮城県東松島市

1004_2_018_008863_東松島市(広報)_2011.3.14



宮城県東松島市

1004_2_018_008912_東松島市(広報)_2011.3.14_大曲浜



宮城県東松島市

1004_2_018_008922_東松島市(広報)_2011.3.14_大曲浜



宮城県東松島市

1004_2_018_009027_東松島市(広報)_2011.3.14_大曲浜_大曲地区体育館付近



宮城県東松島市

1004_2_018_009040_東松島市(広報)_2011.3.14_大曲浜_大曲地区体育館付近



1004_2_018_008923_東松島市(広報)_2011.3.14_大曲浜



1004_2_018_008931_東松島市(広報)_2011.3.14_大曲浜



1004_2_018_008925_東松島市(広報)_2011.3.14_大曲浜



1004_2_018_008933_東松島市(広報)_2011.3.14_大曲浜



宮城県東松島市

1004_2_018_008934_東松島市(広報)_2011.3.14_大曲浜



宮城県東松島市

1004_2_018_008939_東松島市(広報)_2011.3.14_大曲浜



宮城県東松島市

1004_2_018_008943_東松島市(広報)_2011.3.14_大曲浜



宮城県東松島市

1004_2_018_008944_東松島市(広報)_2011.3.14_大曲浜_浜乃屋



宮城県東松島市

1004_2_018_008993_東松島市(広報)_2011.3.14_大曲浜



宮城県東松島市

1004_2_008_001589_航空自衛隊_2011.3.14_大曲浜



宮城県東松島市

1004_2_008_001590_航空自衛隊_2011.3.14_大曲浜



宮城県東松島市

1004_2_008_001591_航空自衛隊_2011.3.14_大曲浜



宮城県東松島市

1004_2_008_001597_航空自衛隊_2011.3.14_大曲浜



宮城県東松島市

1004_2_008_001599_航空自衛隊_2011.3.14_大曲浜



宮城県東松島市

1004_2_008_001601_航空自衛隊_2011.3.14_大曲浜



宮城県東松島市

1004_2_008_001610_航空自衛隊_2011.3.14_大曲浜



宮城県東松島市

1004_2_008_001611_航空自衛隊_2011.3.14_大曲浜



宮城県東松島市

1004_2_008_001690_航空自衛隊_2011.3.14_大曲浜



宮城県東松島市

1004_2_008_001695_航空自衛隊_2011.3.14_大曲浜



宮城県東松島市

1004_2_018_008845_東松島市(広報)_2011.3.14_大曲浜



1004_2_018_008847_東松島市(広報)_2011.3.14_大曲浜



1004_2_018_008850_東松島市(広報)_2011.3.14_大曲浜



宮城県東松島市

1004_2_018_009015_東松島市(広報)_2011.3.14_大曲浜



宮城県東松島市

1004_2_018_009018_東松島市(広報)_2011.3.14_大曲浜



1004_2_018_009022_東松島市(広報)_2011.3.14_大曲浜





1004_2_018_009023_東松島市(広報)
2011.3.14_大曲浜

宮城県東松島市



1004_2_018_009025_東松島市(広報)_2011.3.14_大曲浜

宮城県東松島市

1004_2_018_009031_東松島市(広報)_2011.3.14_大曲浜



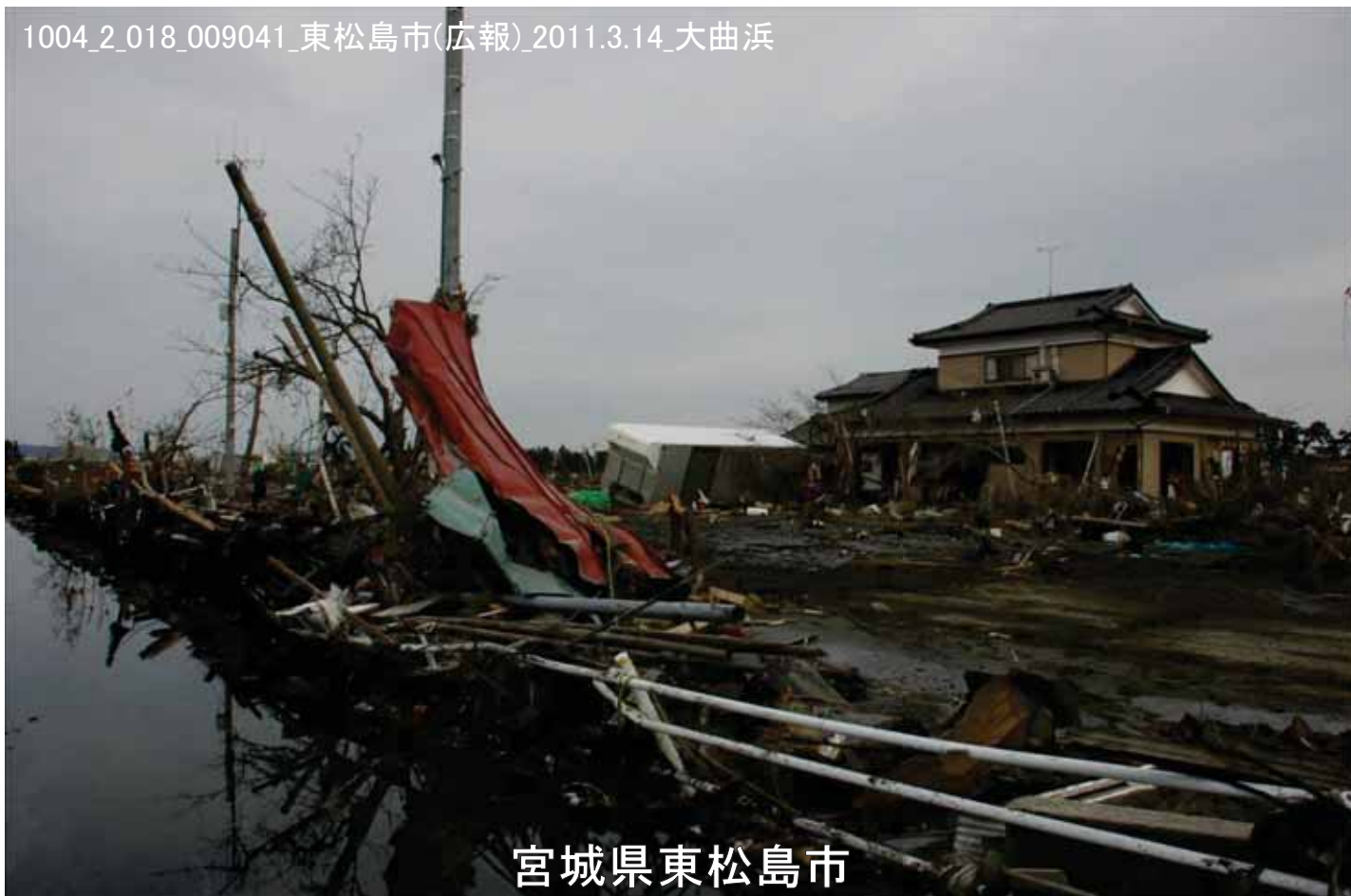
1004_2_018_009032_東松島市(広報)_
2011.3.14_大曲浜



1004_2_018_009036_東松島市(広報)_2011.3.14_大曲浜



1004_2_018_009041_東松島市(広報)_2011.3.14_大曲浜



1004_2_018_009048_東松島市(広報)
2011.3.14_大曲浜



宮城県東松島市

1004_2_018_009050_東松島市(広報)2011.3.14_大曲浜



宮城県東松島市

1004_2_018_009053_東松島市(広報)_
2011.3.14_大曲浜



宮城県東松島市

1004_2_018_009058_東松島市(広報)_2011.3.14_大曲浜



宮城県東松島市

1004_2_005_000243_大曲小学校_2011.3.18_大曲浜



宮城県東松島市

1004_2_005_000244_大曲小学校_2011.3.18_大曲浜



宮城県東松島市

1004_2_005_000262_大曲小学校_2011.3.19_大曲浜



宮城県東松島市

1004_2_005_000264_大曲小学校_2011.3.19_大曲浜



宮城県東松島市

1004_2_018_020154_東松島市_2011.3.19_大曲浜



宮城県東松島市

1004_2_018_020161_東松島市_2011.3.19_大曲浜



宮城県東松島市

1004_2_018_020155_東松島市_2011.3.19_大曲浜



1004_2_026_032217_宮城電気サービス_2011.3.22_大曲浜



1004_2_026_032221_宮城電気サービス_2011.3.22_大曲浜



宮城県東松島市

1004_2_026_032222_宮城電気サービス_2011.3.22_大曲浜



宮城県東松島市

1004_2_026_032226_宮城電気サービス_2011.3.22_大曲浜



1004_2_026_032227_宮城電気サービス_2011.3.22_大曲浜



1004_2_026_032228_宮城電気サービス_2011.3.22_大曲浜



宮城県東松島市

1004_2_026_032229_宮城電気サービス_2011.3.22_大曲浜



宮城県東松島市

1004_2_013_005188_ナスノ写真店_2011.3.22_大曲浜



1004_2_013_005190_ナスノ写真店_2011.3.22_大曲浜



1004_2_013_005197_ナスノ写真店_2011.3.22_大曲浜_大曲浜保育所



宮城県東松島市

1004_2_013_005199_ナスノ写真店_2011.3.22_大曲浜



宮城県東松島市

1004_2_013_005200_ナスノ写真店_2011.3.22_大曲浜



宮城県東松島市

1004_2_013_005207_ナスノ写真店_2011.3.22_大曲浜_浜乃屋手前



宮城県東松島市

1004_2_013_005253_ナスノ写真店_
2011.3.22_大曲浜_上浜橋付近



宮城県東松島市

1004_2_013_005255_ナスノ写真店_
2011.3.22_大曲浜_上浜橋付近



宮城県東松島市

1004_2_013_005256_ナスノ写真店_2011.3.22_大曲浜_上浜橋付近



宮城県東松島市

1004_2_013_005257_ナスノ写真店_2011.3.22_大曲浜_上浜橋付近



宮城県東松島市

1004_2_013_005209_ナスノ写真店_2011.3.22_大曲浜



宮城県東松島市

1004_2_013_005213_ナスノ写真店_2011.3.22_大曲浜



宮城県東松島市

1004_2_013_005214_ナスノ写真店_2011.3.22_大曲浜



宮城県東松島市

1004_2_013_005215_ナスノ写真店_2011.3.22_大曲浜



宮城県東松島市

1004_2_013_005212_ナスノ写真店_2011.3.22_大曲地区体育館付近



宮城県東松島市

1004_2_013_005221_ナスノ写真店_2011.3.22_大曲浜



宮城県東松島市

1004_2_013_005222_ナスノ写真店_2011.3.22_大曲浜



宮城県東松島市

1004_2_013_005224_ナスノ写真店_2011.3.22_大曲浜



宮城県東松島市

1004_2_013_005226_ナスノ写真店_2011.3.22_大曲浜



宮城県東松島市

1004_2_013_005227_ナスノ写真店_2011.3.22_大曲浜



宮城県東松島市

1004_2_013_005228_ナスノ写真店_2011.3.22_大曲浜_大曲浜保育所



宮城県東松島市

1004_2_013_005231_ナスノ写真店_2011.3.22_大曲浜_大曲浜保育所



宮城県東松島市

1004_2_013_005232_ナスノ写真店_2011.3.22_大曲浜_大曲浜保育所



宮城県東松島市

1004_2_013_005229_ナスノ写真店_2011.3.22_大曲浜



宮城県東松島市

1004_2_013_005230_ナスノ写真店_2011.3.22_大曲浜_浜乃屋



宮城県東松島市

1004_2_013_005233_ナスノ写真店_2011.3.22_大曲浜_浜乃屋



宮城県東松島市

1004_2_013_005234_ナスノ写真店_2011.3.22_大曲浜_浜乃屋



宮城県東松島市

1004_2_013_005235_ナスノ写真店_2011.3.22_大曲浜_浜乃屋



宮城県東松島市

1004_2_013_005236_ナスノ写真店_2011.3.22_大曲浜



宮城県東松島市

1004_2_013_005239_ナスノ写真店_2011.3.22_大曲浜



宮城県東松島市

1004_2_013_005240_ナスノ写真店_2011.3.22_大曲浜



1004_2_013_005241_ナスノ写真店_2011.3.22_大曲浜



1004_2_013_005242_ナスノ写真店_2011.3.22_大曲浜



宮城県東松島市

1004_2_013_005243_ナスノ写真店_2011.3.22_大曲浜



宮城県東松島市

1004_2_013_005244_ナスノ写真店_2011.3.22_大曲浜



宮城県東松島市

1004_2_013_005245_ナスノ写真店_2011.3.22_大曲浜



宮城県東松島市

1004_2_013_005246_ナスノ写真店_2011.3.22_大曲浜



宮城県東松島市

1004_2_013_005247_
ナスノ写真店_
2011.3.22_大曲浜



宮城県東松島市

1004_2_013_005248_ナスノ写真店_2011.3.22_大曲浜



1004_2_013_005249_ナスノ写真店_2011.3.22_大曲浜



1004_2_013_005250_ナスノ写真店_2011.3.22_大曲浜



宮城県東松島市

1004_2_013_005251_ナスノ写真店_2011.3.22_大曲浜



宮城県東松島市

1004_2_013_005252_ナスノ写真店_2011.3.22_大曲浜



宮城県東松島市

1004_2_013_005254_ナスノ写真店_2011.3.22_大曲浜



宮城県東松島市

1004_2_013_005258_ナスノ写真店_2011.3.22_大曲浜_上浜橋付近



宮城県東松島市

1004_2_013_005260_ナスノ写真店_2011.3.22_大曲浜



宮城県東松島市

1004_2_013_005307_ナスノ写真店_2011.3.22_大曲浜



宮城県東松島市

1004_2_018_020189_東松島市_2011.3.22_大曲浜



宮城県東松島市

1004_2_018_020192_東松島市_2011.3.22_大曲浜



宮城県東松島市

協力機関の紹介

この震災の写真集を整理するにあたり、以下の団体の協力を頂くことで公開することができました。この場をお借りして感謝申し上げます。

公益社団法人 日本図書館協会

東日本大震災 震災対策委員会

学校法人 白百合学園

白百合女子大学

仙台白百合女子大学

東松島市図書館

おわりに

2011年3月11日東日本大震災は多くの尊い人命を奪い、また、住民の生活やコミュニティの絆、伝統・文化・産業など、地域に甚大な被害を及ぼしました。「復興への提言」(東日本大震災復興基本法に基づき、東日本大震災復興構想会議を設置)において、この大震災の記録を永遠に残し、広く学術関係者により科学的に分析し、その教訓を次世代に伝承し国内外に発信すると提言しています。

東松島市では4つの復興まちづくりの基本方針を定め復興を目指しております。

【1】防災・減災による災害に強いまちづくり ～防災自立都市の形成～

【2】支え合って安心して暮らせるまちづくり

【3】生業の再生と多様な仕事を創るまちづくり

【4】持続可能な地域経済・社会を創るまちづくり

【1】においては、防災・減災体制の強化に必要なこととして、津波体験の検証・共有化や、防災教育を徹底させることを挙げています。このことから、震災や津波の体験を風化させず、悲劇を繰り返さないためには、その「恐ろしさ」「威力」等について記録し、誰でも見ることができるよう、公開していく必要があります。そして、【3】においては、被災した産業、観光等の復興の促進を現在目指しています。このような中、被災地を観光で支援する人、修学旅行等で防災・減災学習として被災地を訪れる人が増えています。しかし、復旧が進み、土地は更地となり、震災前の人々の営み、震災の痕跡がなくなり、記憶の風化も否定できません。同時に、現状の被災地と震災当時の写真や映像等で定期的に実感したいとの希望もあります。

このことを踏まえ、東松島市では、図書館が平成24年度においては、公益財団法人図書館振興財団より助成を受けて以下の内容を構築し、平成25年5月より一部公開をはじめ、現在に至ります。

- ①震災の新聞記事スクラップ
- ②住民等が災害時に記録した写真
- ③被災住民の被災体験談や流された地域の文化や伝統を動画や音声による収録
- ④各種活動記録(避難所・仮設住宅等)やチラシ・回覧資料・学校便り等の収集

皆様からの物心両面に渡るあたたかいご支援を忘れないために、御恩を後世に残せるよう、発信ができることも念頭に内容の充実に努めています。引き続き皆様のあたたかいご支援、ご指導を賜りますようお願い申し上げます。

東松島市図書館